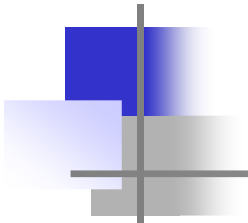


Nadzorowanie wyposażenia do pomiarów ze wspomagananiem komputerowym



Informatyczny system do nadzorowania narzędzi i wyposażenia do kontroli i pomiarów

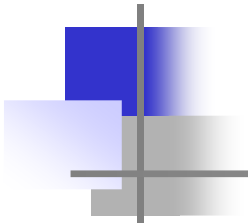
Zaprojektowany i oprogramowany w:
PPUH „ASTECH” mgr Janina Solecka
ul. Powstańców Śląskich 6
43-300 Bielsko-Biała
Tel. (0-33) 811-89-40, 819-38-31
Fax: (0-33) 819-38-31
E-mail: janina.solecka@aste.net.pl



Informatyczny system do nadzorowania narzędzi i wyposażenia do kontroli i pomiarów

Firma PPUH „ASTECH” zaprojektowała i opracowała system do nadzorowania narzędzi i wyposażenia do kontroli i pomiarów, aby ułatwić pracę działom odpowiedzialnym za zapewnienie sprawności i zgodności z wymaganiami przyrządów pomiarowych.

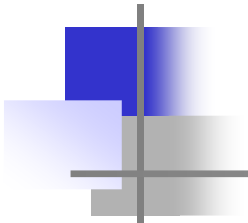
System służy do ewidencjonowania narzędzi, umożliwia wprowadzanie i edycję danych dotyczących narzędzi. Pozwala na gromadzenie informacji na temat dokonanych kontroli, wyników kontroli i cech kontrolowanych. Na podstawie wprowadzonych informacji określa status danego narzędzia, jego legalność, ważność oraz aktualne położenie.



Informatyczny system do nadzorowania narzędzi
i wyposażenia do kontroli i pomiarów

Obsługa programu - prezentacja:

- Zasady ogólne:
 - uruchamianie programu,
 - korzystanie z pomocy.
- Narzędzia:
 - wprowadzanie danych do słowników,
 - wprowadzanie danych dotyczących narzędzi,
 - wydania i zwroty narzędzi,
 - kontrola narzędzi,
 - wydruki.
- Harmonogram:
 - powiązanie z formularzem narzędzi /czasookres/,
 - nadzorowanie terminów kontroli,
 - wydruki.



Informatyczny system do nadzorowania narzędzi i wyposażenia do kontroli i pomiarów

Z a s a d y o g ó l n e:

- Dane zgromadzone w systemie są zabezpieczone hasłem przed dostępem osób nieupoważnionych.
- Umożliwia korzystanie z wbudowanej w system pomocy.
- Jest przystosowany do pracy w formacie Windows.
- Umożliwia zarządzanie nieograniczoną liczbą narzędzi pomiarowych w sposób prosty, przejrzysty i zgodny z normą ISO – 9001.
- System jest niezależny od branży, wielkości organizacji oraz rodzaju stosowanego wyposażenia.
- Jest przystosowany do pracy w sieci.

Wymagania sprzętowe systemu:

- komputer klasy IBM PB 486 lub lepszy,
- karta graficzna obsługiwana przez system Windows 95,
- co najmniej 4 MB (zalecane 8 MB) pamięci operacyjnej RAM,
- system Windows 95,
- mysz obsługiwana przez Windows,
- ok. 4 MB wolnego miejsca na dysku twardym,
- drukarka 10”.

Informatyczny system do nadzorowania narzędzi i wyposażenia do kontroli i pomiarów

Narzędzia :

- System zawiera ujednolicone paski narzędziowe, a uzupełnione przez operatora słowniki wykorzystywane są poprzez rozwijalne menu.
- Zapewnia przechowywanie pełnej historii narzędzi pomiarowych.
- Umożliwia filtrowanie i sortowanie oraz wyszukiwanie informacji spełniających określone przez operatora kryteria.

The screenshot shows a software window titled 'Narzędzia pomiarowe - [Narzędzia]'. The menu bar includes 'System', 'Edycja', 'Rekord', 'Słowniki', 'Okna', and 'Pomoc'. The toolbar contains icons for navigation and actions like 'Dodaj', 'Popraw', 'Zapisz', 'Anuluj', 'Usuń', and 'Koniec'. The main area is divided into tabs: 'Narzędzia - tabela', 'Narzędzia - formularz', 'Wydanie i zwrot', 'Kontrola', and 'Naprawa'. The 'Narzędzia - formularz' tab is active, displaying a form with the following fields and values:

Numer ewidencyjny	212su	Status	Legalność: Ważny
Nazwa narzędzia	Suwmiarka	Sprawność: Sprawny	Położenie: Użytkownik [Jan Nowak]
Grupa	Suwmiarki	Wartość działki elementarnej	0,05
Symbol		Rodzaj kontroli	sprawdzenie
Typ		Zakres pomiarowy	150
Odmiana	MAUp	Czasokres kontroli i jednostka	12 miesięcy
Numer fabryczny		Klasa	1
Wytwórca		Plan kontroli	Sprawdzenia
Data zakupu	2001-03-09	Uwagi	
Koszt			

At the bottom of the window, the status bar shows: 'Numer ewidencyjny: PPUH "ASTECH" - Pozycji: 261'.

Rys. nr 1 – Ekran z menu System, opcja Narzędzia (zakładka Narzędzia – formularz)

Informatyczny system do nadzorowania narzędzi i wyposażenia do kontroli i pomiarów

Narzędzia :

Możliwe są do wykonania następujące wydruki:

- karta ewidencyjna narzędzia pomiarowego (metryczka),
- wykaz narzędzi pomiarowych w wybranej grupie,
- wykaz narzędzi pomiarowych w wybranej komórce organizacyjnej,
- wykaz narzędzi pomiarowych będących w posiadaniu wybranego użytkownika narzędzia.

Karta ewidencyjna narzędzia pomiarowego

Numer ewidencyjny: 212su
Nazwa narzędzia: Suwmiarka

Wytwórca: _____ Umiegi: _____
Numer fabr.: _____
Grupa: Suwmiarki
Typ: _____
Odmiana: MAUp
Symbol: _____

Wielkości charakterystyczne

Wartość czuła elementarnej: 0,05
Zalazę pomiaru wry podziałki: 150
Klasa: 1
Czasokres kontroli: 12 miesięcy

Wydania

Data pobrania	Pobrał	Komórka organizacyjna	Data zwrotu	Stan
05.04.1993	Nowak	PK	08.03.2001	dobry

Kontrola

Data następniej kontroli: 09.03.2002

Data kontroli	Kontroler	Wynik kontroli	Temperatura
09.03.2001	Nowak Jan	dobry	20

Mierzona cecha: Odchyłka

Wynik pomiaru: _____ Jednostka: _____ Wilgotność: 50 %

Page 1 of 1

Rys. nr 2 – Karta ewidencyjna narzędzia pomiarowego (podgląd wydruku)

Wykaz narzędzi pomiarowych Komórka organizacyjna: NJ

Lp	Numer ewidencyjny	Nazwa narzędzia pomiarowego	Czasokres kontroli	Data nast. kontroli	Użytkownik
1	79Su	Suwmiarka elektroniczna	12	03.09.2000	Nowak Jan
2	13su	Suwmiarka elektroniczna	12	07.10.1999	Nowak Jan
3	18su	Suwmiarka elektroniczna	12	06.10.1999	Nowak Jan
4	22su	Suwmiarka elektroniczna	12	16.10.2000	Nowak Jan
5	42su	Suwmiarka	12	16.10.2000	Nowak Jan
6	91su	Suwmiarka	12	07.10.1999	Nowak Jan
7	102su	Suwmiarka	12	24.01.2002	Izba Pomiarów
8	138su	Suwmiarka elektroniczna	12	03.11.1999	Nowak Jan
9	167su	Suwmiarka	12	27.10.2000	Nowak Jan
10	170su	Suwmiarka elektroniczna	12	30.12.1999	Nowak Jan
11	171su	Suwmiarka elektroniczna	12	13.04.2000	Nowak Jan
12	242su	Suwmiarka	12	16.10.1999	Izba Pomiarów
13	304su	Suwmiarka	12	23.12.1999	

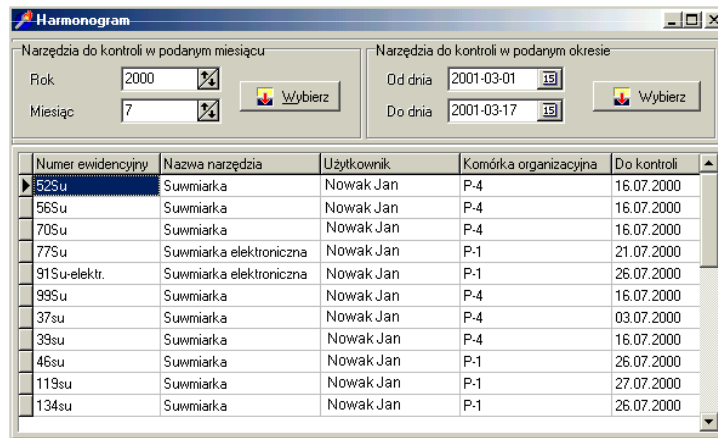
Page 1 of 1

Rys. nr 3 – Wykaz narzędzi pomiarowych w wybranej komórce organizacyjnej

Informatyczny system do nadzorowania narzędzi i wyposażenia do kontroli i pomiarów

Harmonogram :

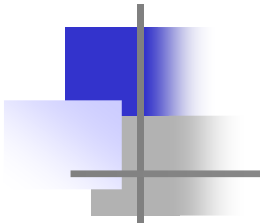
- Umożliwia automatyczne nadzorowanie terminów kontroli narzędzi w ramach miesiąca bieżącego lub dowolnie wybranego przez operatora przedziału czasowego.
- Umożliwia filtrowanie informacji spełniających określone przez operatora kryteria.



Rys. nr 4 – Ekran z menu System, opcja Harmonogram

Lp	Nr ewidencyjny	Nazwa narzędzia	Użytkownik	Komórka org.	Do kontroli
1	52Su	Suwmiarka	Nowak Jan	P-4	16.07.2000
2	53Su	Suwmiarka	Nowak Jan	P-1	21.02.2001
3	55Su	Suwmiarka	Nowak Jan	TM	29.09.2000
4	56Su	Suwmiarka	Nowak Jan	P-4	16.07.2000
5	60Su	Suwmiarka	Nowak Jan	P-2	04.09.2000
6	62Su	Suwmiarka	Nowak Jan	P-3	08.10.2000
7	65Su	Suwmiarka	Nowak Jan	P-2	04.09.2000
8	66Su	Suwmiarka	Nowak Jan	TN	15.11.2000
9	70Su	Suwmiarka	Nowak Jan	P-4	16.07.2000
10	77Su	Suwmiarka elektroniczna	Nowak Jan	P-1	21.07.2000
11	78Su	Suwmiarka	Nowak Jan	TN	15.11.2000
12	79Su	Suwmiarka elektroniczna	Nowak Jan	NJ	03.09.2000
13	81Su	Suwmiarka	Nowak Jan	TN	15.11.2000
14	86Su	Suwmiarka	Nowak Jan	P-2	01.09.2000
15	91Su-elekt.	Suwmiarka elektroniczna	Nowak Jan	P-1	26.07.2000
16	95Su z dok. 0,1	Suwmiarka	Nowak Jan	P-3	11.10.2000
17	97Su	Suwmiarka	Nowak Jan	TM	29.09.2000
18	99Su	Suwmiarka	Nowak Jan	P-4	16.07.2000
19	5su	Suwmiarka elektroniczna	Nowak Jan	P-4	16.09.2000
20	6su	Suwmiarka elektroniczna	Nowak Jan	TN	15.11.2000

Rys. nr 5 – Wykaz narzędzi pomiarowych przeznaczonych do kontroli



Informatyczny system do nadzorowania narzędzi i wyposażenia do kontroli i pomiarów

P o d s u m o w a n i e :

Informatyczny system do nadzorowania narzędzi i wyposażenia do kontroli i pomiarów zapewnia pełną informację o stanie, sprawności i właściwościach metrologicznych narzędzi pomiarowych wykorzystywanych w firmie.

Czas dostępu do informacji jest krótki i umożliwia łatwe sprawdzenie sprawności całego systemu zarządzania narzędziami. Dodatkową zaletą jest zastąpienie czasochłonnego systemu ewidencji narzędzi i wyposażenia do kontroli i pomiarów opartego na kartotekach, kartach informacyjnych i formularzach.

System ten stanowi narzędzie niezbędne dla spełnienia wymagań normy ISO–9001:2000 i pozwala sprostać wymaganiom podczas auditu certyfikującego lub auditu nadzoru.

Zapraszamy do współpracy